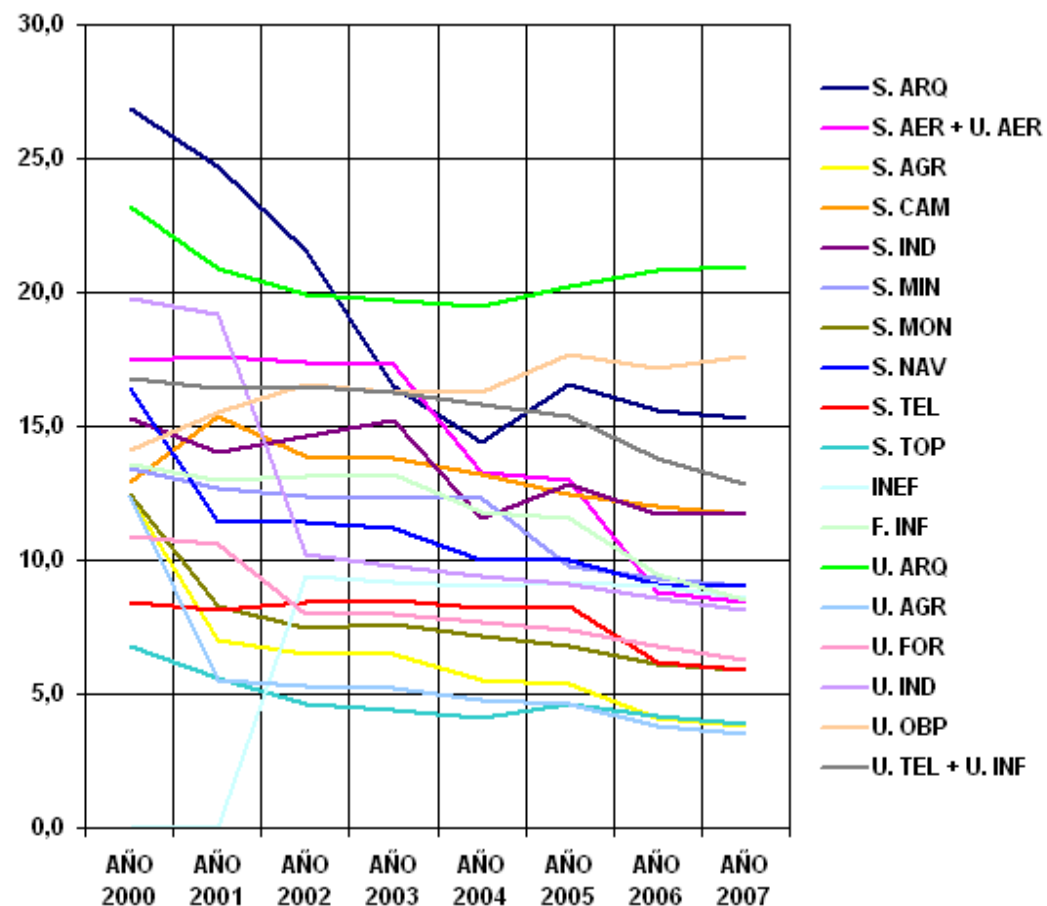


TENDENCIAS 2000-2007

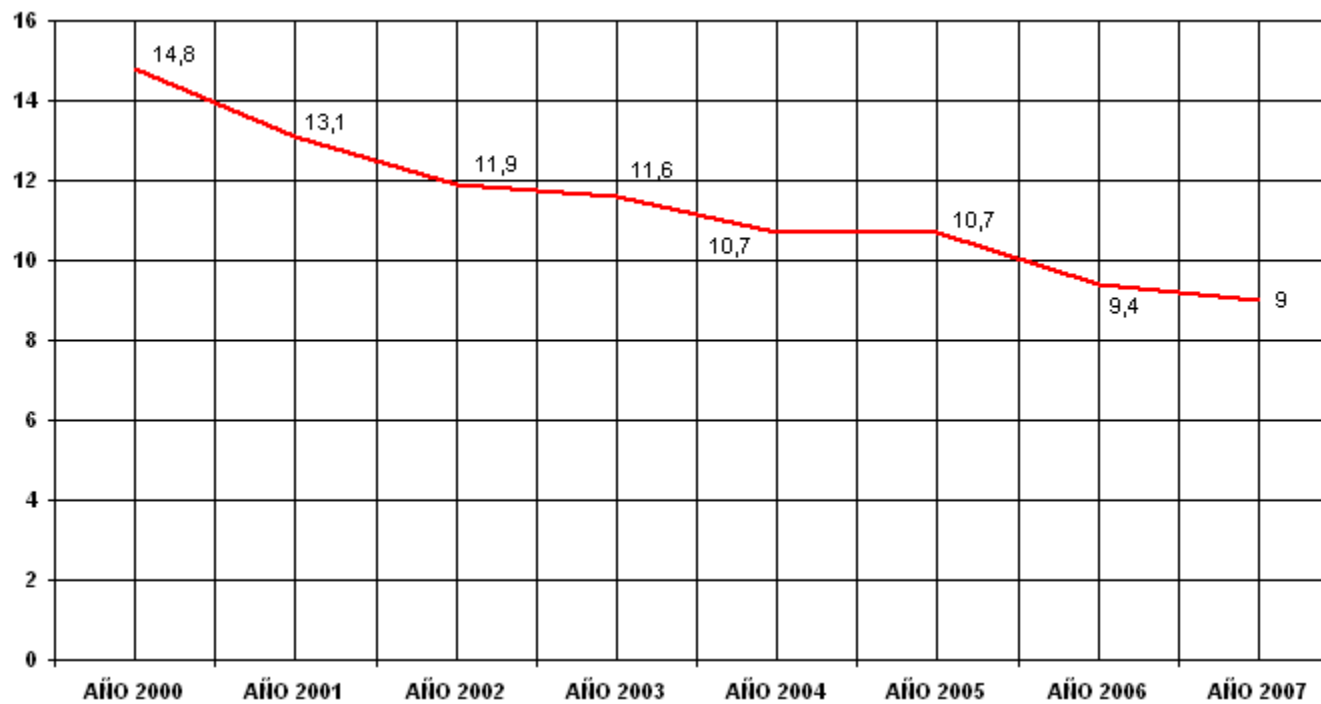
1.1 RATIO ALUMNO POR PUESTO DE LECTURA (Por Escuelas)

BIBLIOTECAS	AÑO 2000	AÑO 2001	AÑO 2002	AÑO 2003	AÑO 2004	AÑO 2005	AÑO 2006	AÑO 2007
S. ARQ	26,9	24,7	21,6	16,5	14,4	16,6	15,6	15,3
S. AER + U. AER	17,5	17,6	17,4	17,3	13,3	13,0	8,8	8,4
S. AGR	12,4	7,0	6,5	6,5	5,5	5,4	4,1	3,8
S. CAM	12,9	15,4	13,9	13,8	13,2	12,5	12,0	11,7
S. IND	15,3	14,0	14,6	15,2	11,6	12,8	11,7	11,8
S. MIN	13,4	12,7	12,4	12,3	12,3	9,8	9,3	9,0
S. MON	12,5	8,3	7,5	7,6	7,2	6,8	6,1	5,9
S. NAV	16,4	11,4	11,4	11,2	10,0	10,0	9,1	9,0
S. TEL	8,4	8,1	8,4	8,5	8,2	8,3	6,2	5,9
S. TOP	6,8	5,6	4,6	4,4	4,1	4,6	4,2	3,9
INEF	0	0	9,4	9,2	9,0	9,2	9,0	8,6
F. INF	13,6	13,0	13,1	13,2	11,8	11,6	9,5	8,5
U. ARQ	23,2	20,9	19,9	19,7	19,5	20,2	20,8	21,0
U. AGR	12,4	5,5	5,3	5,2	4,8	4,6	3,8	3,5
U. FOR	10,9	10,6	8,0	8,0	7,7	7,4	6,8	6,3
U. IND	19,8	19,2	10,2	9,8	9,4	9,1	8,6	8,1
U. OBP	14,1	15,5	16,6	16,3	16,3	17,7	17,2	17,6
U. TEL + U. INF	16,8	16,4	16,5	16,3	15,8	15,4	13,8	12,8



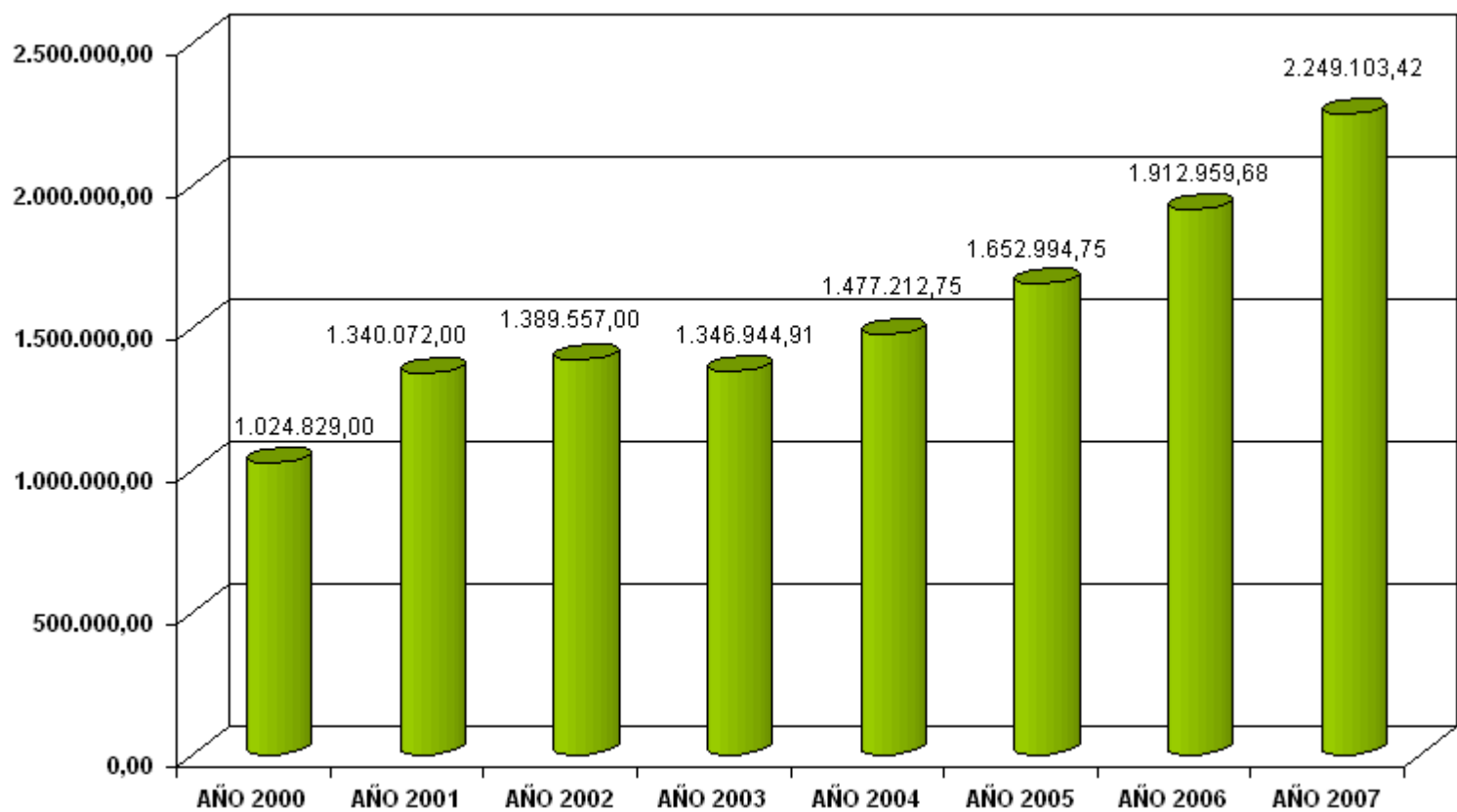
**1.2 RATIO ALUMNO POR PUESTO DE LECTURA
(Datos totales UPM)**

AÑO 2000	AÑO 2001	AÑO 2002	AÑO 2003	AÑO 2004	AÑO 2005	AÑO 2006	AÑO 2007
14,8	13,1	11,9	11,6	10,7	10,7	9,4	9



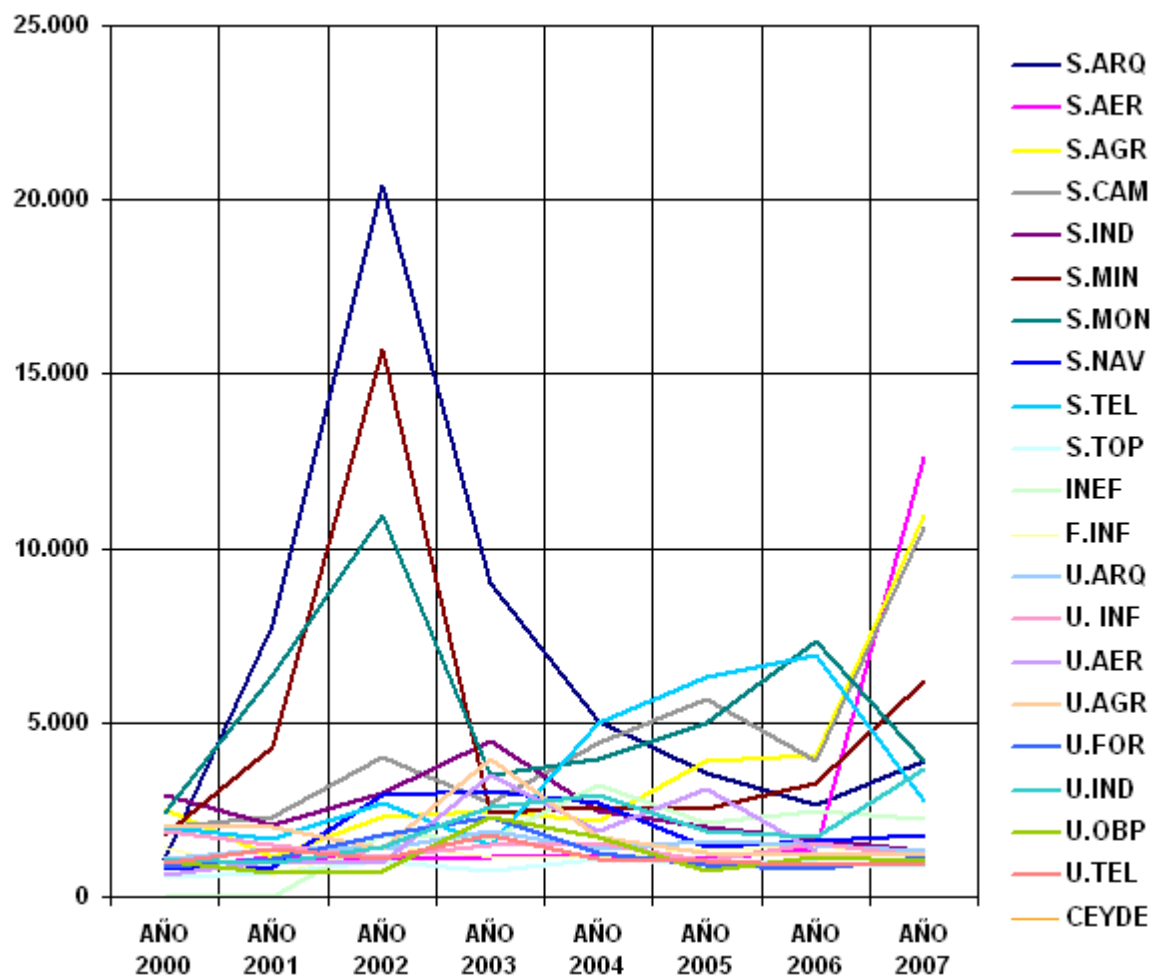
2. INVERSIONES EN FONDOS BIBLIOGRÁFICOS E INFORMACIÓN ELECTRÓNICA
 (Datos totales UPM en euros)

AÑO 2000	AÑO 2001	AÑO 2002	AÑO 2003	AÑO 2004	AÑO 2005	AÑO 2006	AÑO 2007
1.024.829,00	1.340.072,00	1.389.557,00	1.346.944,91	1.477.212,75	1.652.994,75	1.912.959,68	2.249.103,42



3.1 DOCUMENTOS CATALOGADOS EN EL AÑO (Por Escuelas)

BIBLIOTECAS	AÑO 2000	AÑO 2001	AÑO 2002	AÑO 2003	AÑO 2004	AÑO 2005	AÑO 2006	AÑO 2007
S.ARQ	1.082	7.799	20.396	8.989	5.021	3.583	2.647	3.903
S.AER	822	1.140	1.098	1.170	1.152	1.107	1.384	12.623
S.AGR	2.551	1.168	2.299	2.475	2.185	3.907	4.060	10.924
S.CAM	2.017	2.285	3.995	2.719	4.397	5.684	3.923	10.622
S.IND	2.929	2.050	2.998	4.462	2.482	2.001	1.680	1.335
S.MIN	1.795	4.300	15.683	2.389	2.584	2.508	3.250	6.200
S.MON	2.386	6.351	10.963	3.483	3.961	4.975	7.344	3.919
S.NAV	806	880	2.923	3.044	2.709	1.438	1.598	1.792
S.TEL	2.000	1.669	2.705	1.506	4.987	6.303	6.963	2.777
S.TOP	591	703	1.055	774	1.086	972	979	852
INEF	0	0	1.792	1.671	3.214	2.103	2.493	2.232
F.INF	1.425	609	1.509	1.169	1.151	1.349	1.429	1.248
U.ARQ	1.070	1.359	1.382	1.881	1.403	1.628	1.511	1.300
U. INF	1.896	1.501	1.132	1.519	1.550	1.013	1.543	1.131
U.AER ¹	644	1.048	999	3.479	1.920	3.091	1.306	
U.AGR	2.086	2.018	1.373	3.943	1.706	1.266	1.188	1.220
U.FOR	838	1.080	1.797	2.299	1.240	895	807	1.129
U.IND	1.082	989	1.450	2.577	2.910	1.870	1.695	3.673
U.OBP	1.020	714	759	2.274	1.732	755	1.163	1.036
U.TEL	974	1.358	1.092	1.801	1.108	1.042	895	914
CEYDE ²								10.912

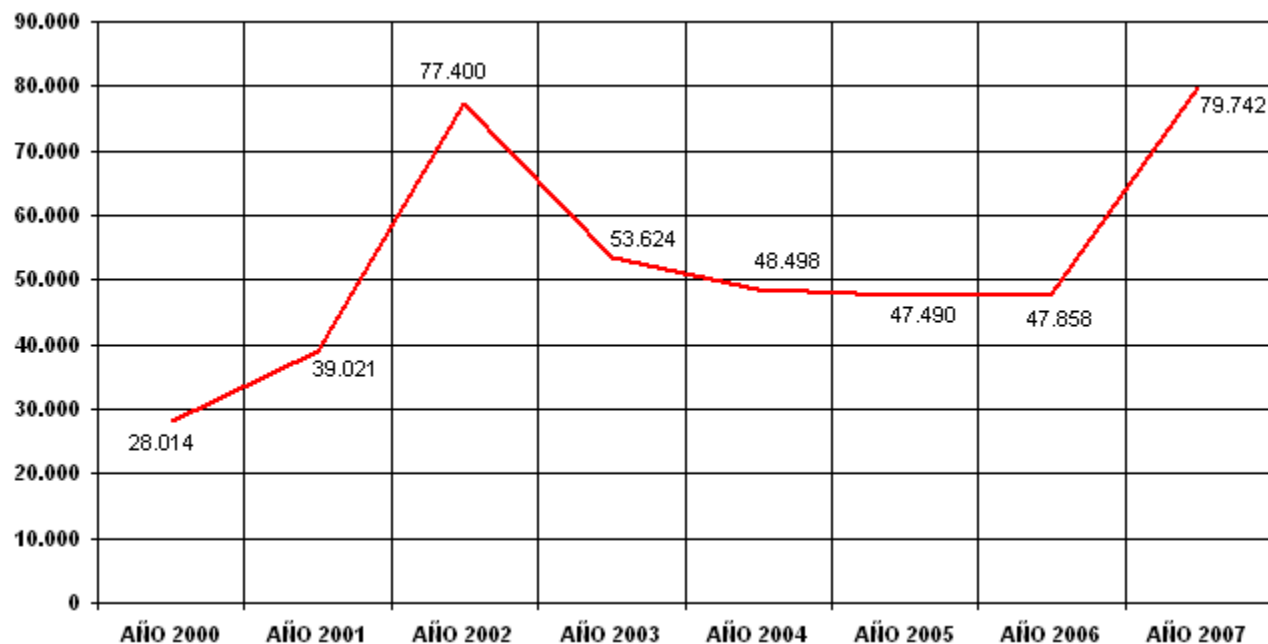


¹ A partir del año 2007 los datos referidos a la ETSI Aeronáuticos y EUIT Aeronáutica se dan de forma conjunta.

² En 2007 el CEYDE migró sus fondos a UNICORN.

3.2 DOCUMENTOS CATALOGADOS EN EL AÑO (Datos totales UPM)

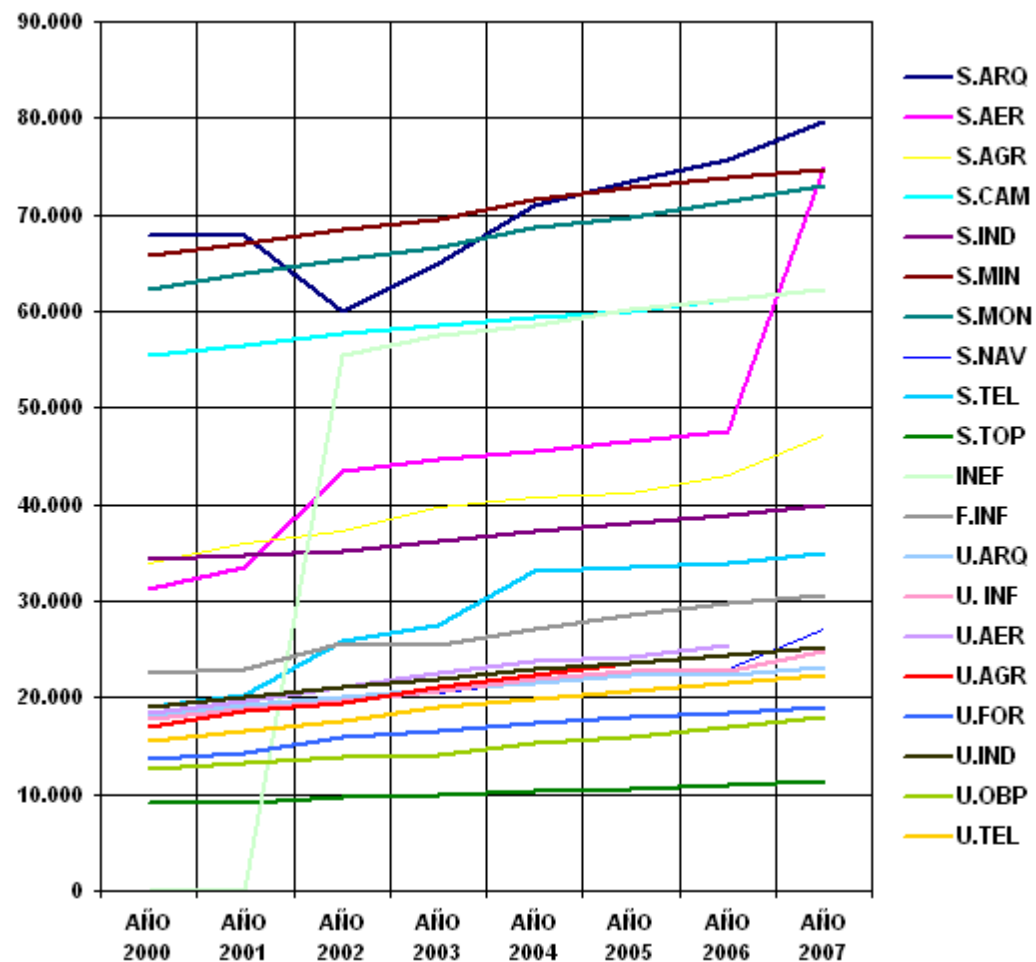
AÑO 2000	AÑO 2001	AÑO 2002	AÑO 2003	AÑO 2004	AÑO 2005	AÑO 2006	AÑO 2007
28.014	39.021	77.400	53.624	48.498	47.490	47.858	79.742



* En 2002 se desarrolló un proyecto de catalogación retrospectiva de fondos bibliográficos en ETS Arquitectura, ETSI Montes, ETSI Minas y ETSI Caminos. Por ello aumenta tanto el nivel de catalogación y desciende en el año 2003, cuando se acabó la financiación del proyecto. En 2007 se ha vuelto a retomar la catalogación retrospectiva de fondos bibliográficos en ETSI Agrónomos, ETSI Caminos, ETSI Minas y EUIT Industrial.

4.1 VOLÚMENES TOTALES: MONOGRAFÍAS (Por Escuelas)

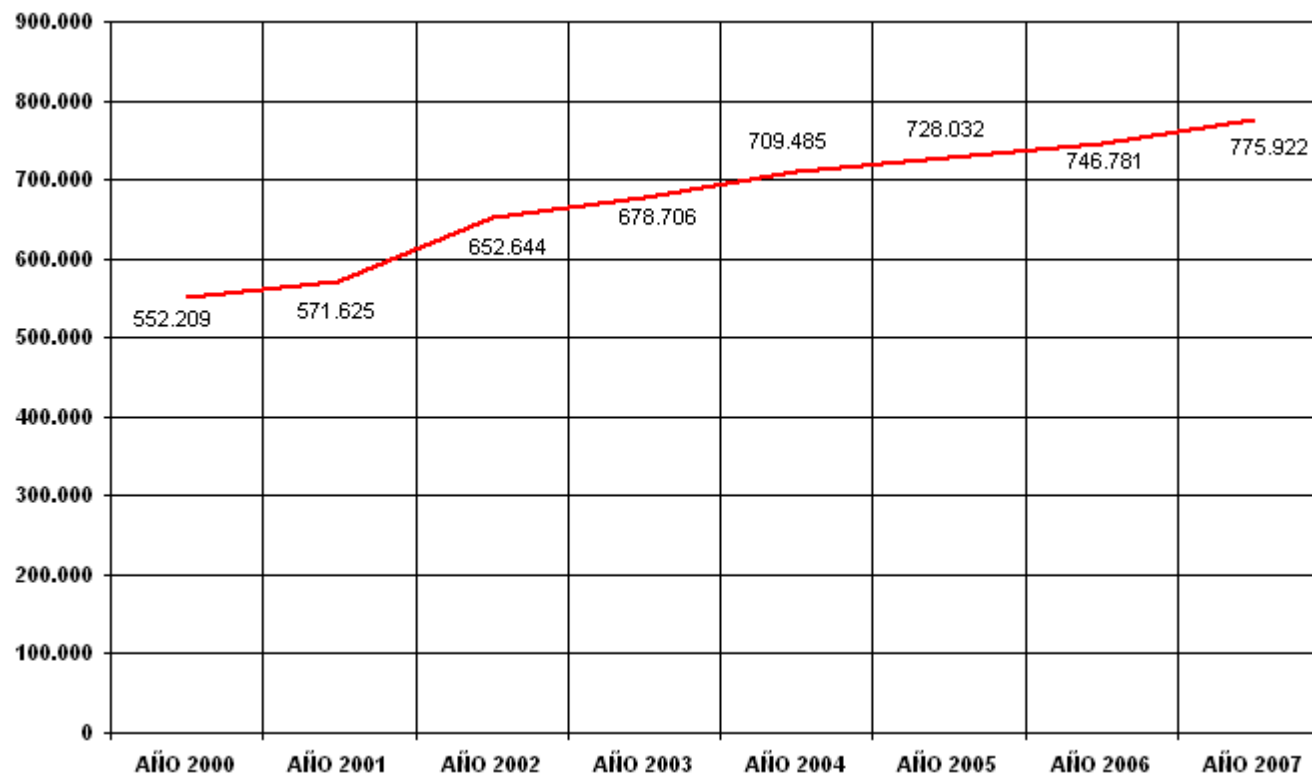
BIBLIOTECAS	AÑO 2000	AÑO 2001	AÑO 2002	AÑO 2003	AÑO 2004	AÑO 2005	AÑO 2006	AÑO 2007
S.ARQ	67.937	67.937	60.000	65.000	71.000	73.481	75.716	79.567
S.AER	31.189	33.455	43.387	44.750	45.620	46.617	47.523	74.823
S.AGR	34.002	36.012	37.286	39.761	40.688	41.192	42.959	47.207
S.CAM	55.356	56.586	57.760	58.548	59.298	59.943	61.171	62.327
S.IND	34.269	34.736	35.196	36.206	37.196	37.973	38.888	39.961
S.MIN	65.806	67.081	68.383	69.503	71.539	72.792	73.928	74.777
S.MON	62.214	63.870	65.451	66.691	68.623	69.752	71.301	73.121
S.NAV	18.517	19.306	19.994	20.532	21.685	22.269	22.953	27.086
S.TEL	18.970	20.208	25.787	27.615	33.060	33.600	33.900	34.990
S.TOP	9.095	9.042	9.784	10.022	10.252	10.596	11.039	11.358
INEF	0	0	55.393	57.525	58.606	60.213	61.167	62.287
F.INF	22.627	22.990	25.600	25.389	27.022	28.473	29.733	30.598
U.ARQ	18.274	19.144	19.980	20.876	21.533	22.428	22.428	23.218
U. INF	17.705	18.814	19.665	20.753	21.855	22.690	22.690	24.917
U.AER ³	18.325	19.668	21.077	22.589	23.768	24.290	25.521	
U.AGR	17.066	18.534	19.540	21.150	22.358	23.498	24.421	25.189
U.FOR	13.639	14.370	15.886	16.504	17.282	17.902	18.452	19.025
U.IND	19.122	20.041	21.033	22.012	22.887	23.618	24.478	25.247
U.OBP	12.552	13.248	13.844	14.153	15.300	15.922	16.968	17.917
U.TEL	15.544	16.583	17.598	19.127	19.913	20.783	21.545	22.307



³ A partir del año 2007 los datos referidos a la ETSI Aeronáuticos y EUIT Aeronáutica se dan de forma conjunta.

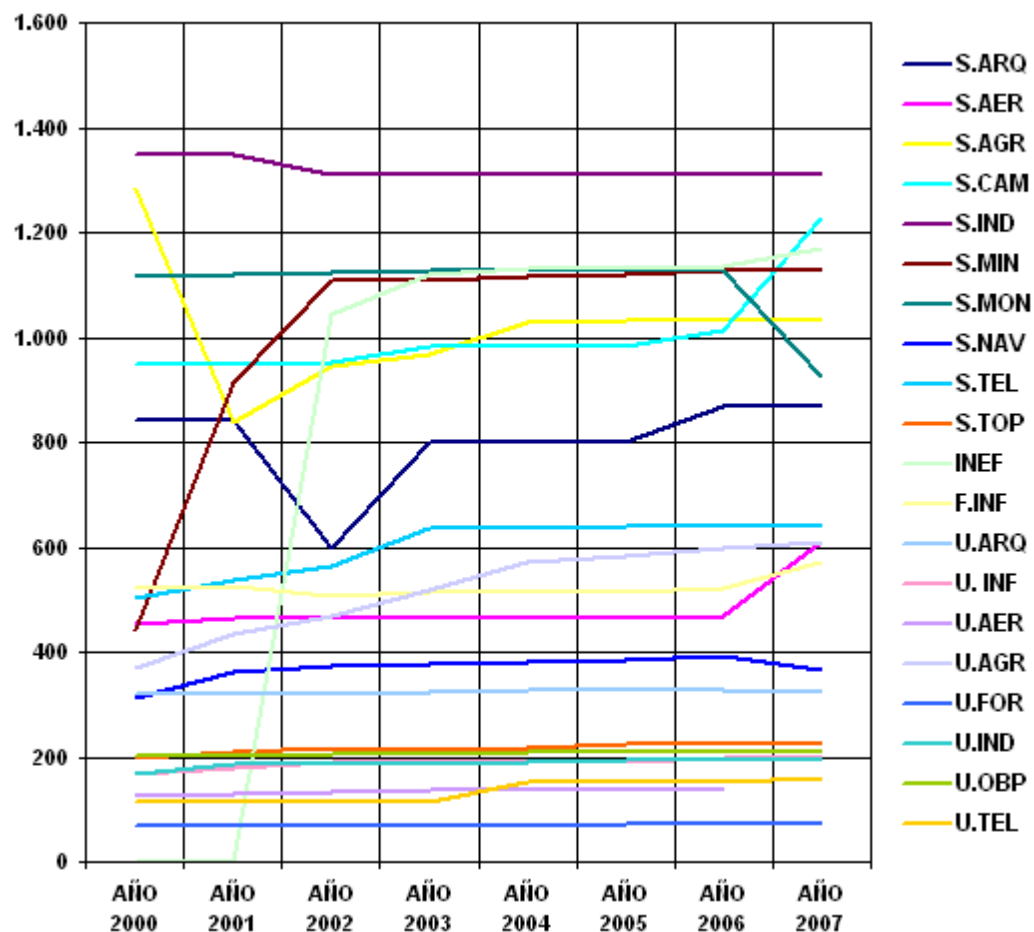
4.2 VOLÚMENES TOTALES: MONOGRAFÍAS (Datos totales UPM)

AÑO 2000	AÑO 2001	AÑO 2002	AÑO 2003	AÑO 2004	AÑO 2005	AÑO 2006	AÑO 2007
552.209	571.625	652.644	678.706	709.485	728.032	746.781	775.922



5.1 PUBLICACIONES PERIÓDICAS: TÍTULOS (Por Escuelas)

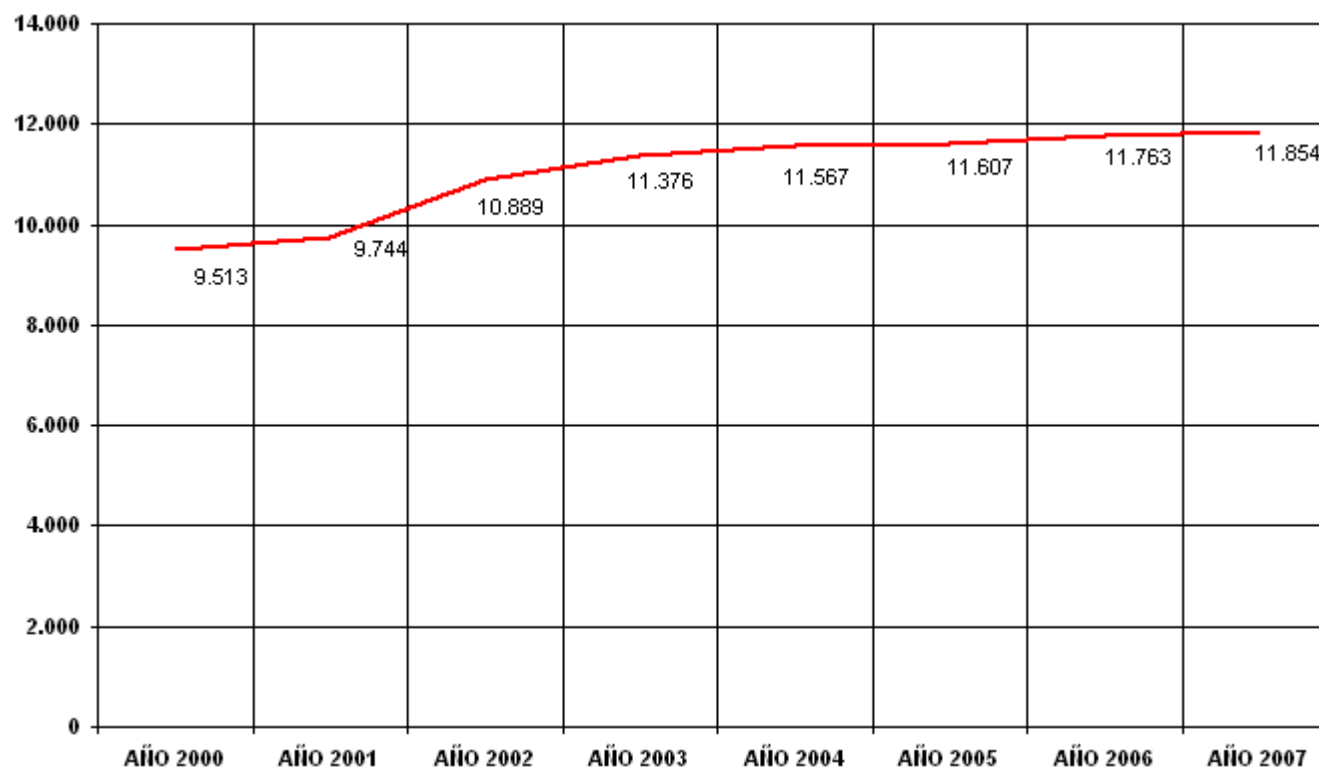
BIBLIOTECAS	AÑO 2000	AÑO 2001	AÑO 2002	AÑO 2003	AÑO 2004	AÑO 2005	AÑO 2006	AÑO 2007
S.ARQ	842	842	600	800	800	800	870	872
S.AER	455	463	466	466	466	466	469	608
S.AGR	1.285	838	943	966	1.029	1.032	1.033	1.034
S.CAM	949	949	951	984	984	984	1.014	1.228
S.IND	1.350	1.350	1.310	1.310	1.310	1.310	1.310	1.310
S.MIN	441	915	1.109	1.109	1.117	1.120	1.128	1.128
S.MON	1.115	1.120	1.125	1.129	1.129	1.129	1.129	926
S.NAV	313	362	372	376	382	384	393	364
S.TEL	502	536	562	638	636	640	640	642
S.TOP	200	210	216	215	218	223	226	230
INEF	0	0	1.043	1.121	1.130	1.130	1.137	1.171
F.INF	522	527	508	515	514	515	521	571
U.ARQ	319	319	320	323	329	328	327	322
U. INF	169	180	189	190	190	190	197	199
U.AER ⁴	127	130	133	137	138	139	139	
U.AGR	371	433	467	519	572	584	597	608
U.FOR	68	69	69	69	69	74	74	76
U.IND	169	185	188	188	192	194	194	195
U.OBP	202	202	204	207	208	211	211	211
U.TEL	114	114	114	114	154	154	154	159



⁴ A partir del año 2007 los datos referidos a la ETSI Aeronáuticos y EUIT Aeronáutica se dan de forma conjunta.

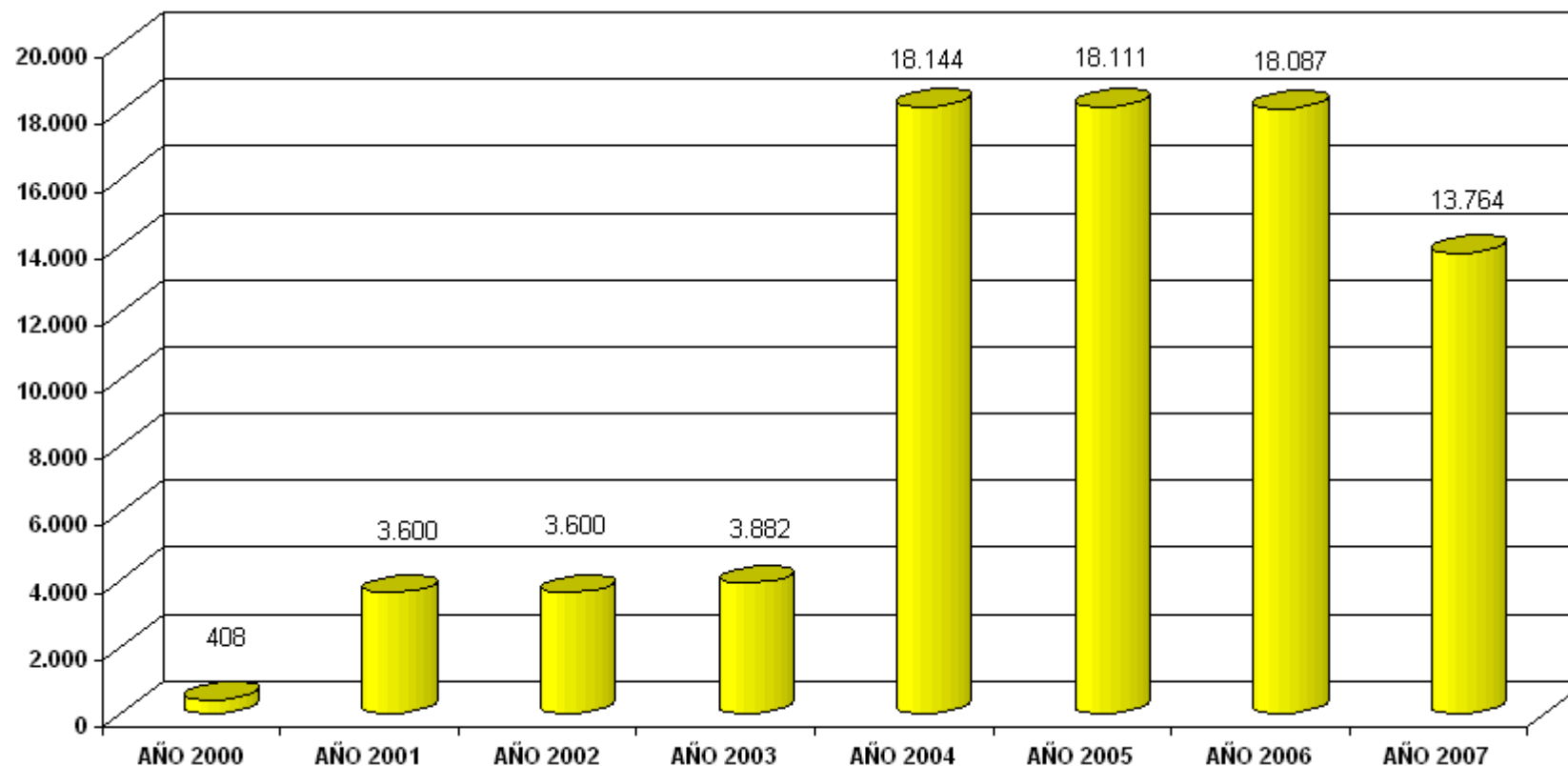
5.2 PUBLICACIONES PERIÓDICAS: TÍTULOS (Datos totales UPM)

AÑO 2000	AÑO 2001	AÑO 2002	AÑO 2003	AÑO 2004	AÑO 2005	AÑO 2006	AÑO 2007
9.513	9.744	10.889	11.376	11.567	11.607	11.763	11.854



**6. REVISTAS ELECTRÓNICAS
(Datos totales UPM)**

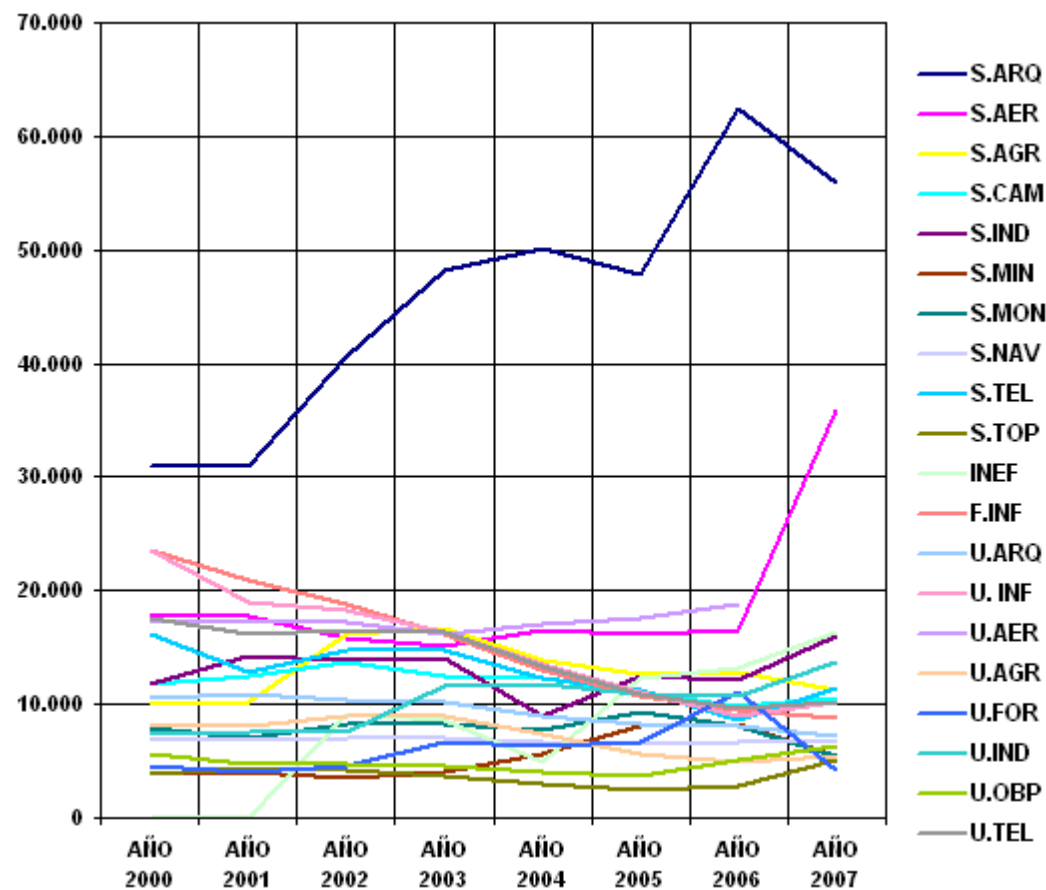
AÑO 2000	AÑO 2001	AÑO 2002	AÑO 2003	AÑO 2004	AÑO 2005	AÑO 2006	AÑO 2007
408	3.600	3.600	3.882	18.144	18.111	18.087	13.764



* La contratación de recursos electrónicos se realiza por paquetes completos con los editores. En muchas ocasiones los editores pierden los derechos de difusión de títulos de revistas en sus plataformas electrónicas, de ahí la variación en número de títulos. No por suscribir menos paquetes, sino porque los editores los han cambiado.

7.1 PRÉSTAMO DOMICILIARIO (Por Escuelas)

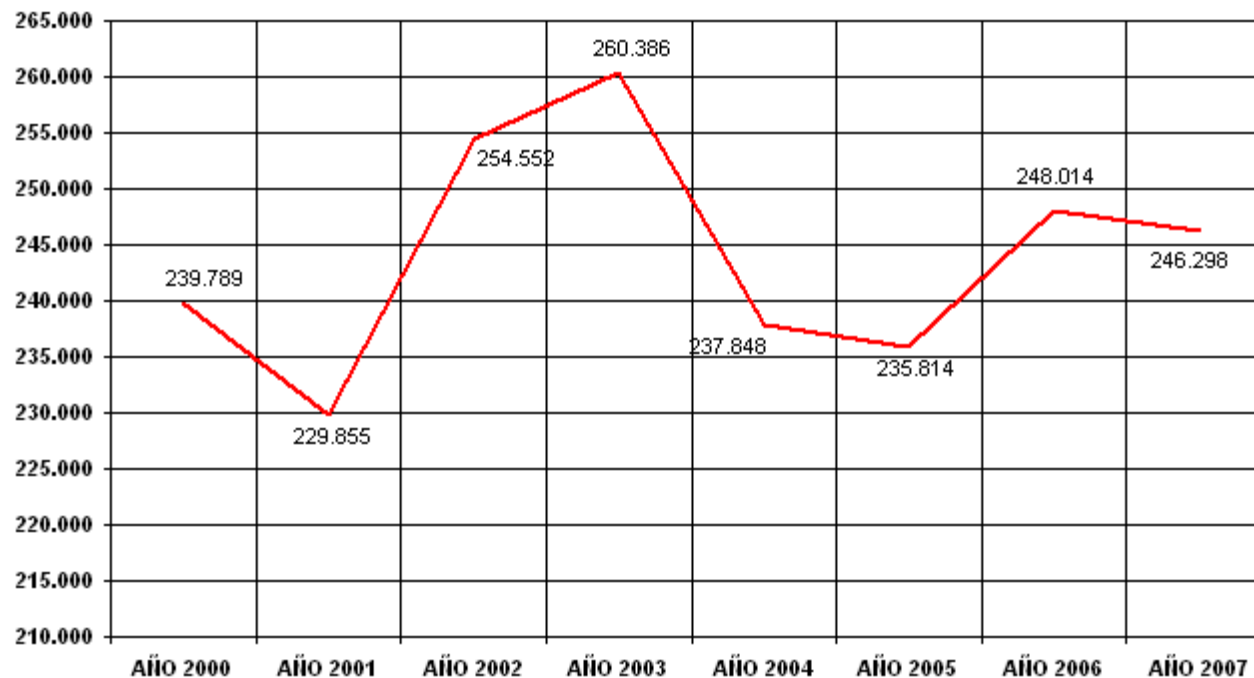
BIBLIOTECAS	AÑO 2000	AÑO 2001	AÑO 2002	AÑO 2003	AÑO 2004	AÑO 2005	AÑO 2006	AÑO 2007
S.ARQ	31.000	30.953	40.544	48.113	50.071	47.855	62.368	55.898
S.AER	17.900	17.727	15.748	15.170	16.565	16.239	16.512	35.876
S.AGR	10.041	10.251	16.251	16.749	13.982	12.660	12.920	11.246
S.CAM	11.712	12.450	13.774	12.520	12.241	11.099	9.776	10.570
S.IND	11.859	14.216	13.931	13.991	8.999	12.506	12.048	16.059
S.MIN	3.863	4.116	3.550	4.093	5.574	8.118	8.211	5.400
S.MON	7.839	7.048	8.196	8.193	7.665	9.285	8.103	5.374
S.NAV	7.067	6.920	7.001	6.969	6.726	6.588	6.615	6.780
S.TEL	16.200	12.841	14.787	14.856	12.380	11.191	8.638	11.360
S.TOP	3.876	4.317	4.210	3.773	3.062	2.498	2.836	5.025
INEF	0	0	9.215	8.625	4.979	12.299	13.182	16.354
F.INF	23.489	20.849	18.881	16.187	13.095	10.752	9.497	8.839
U.ARQ	10.511	10.817	10.406	10.241	8.992	8.273	8.146	7.268
U. INF	23.525	19.034	18.332	16.341	13.533	11.063	8.985	10.222
U.AER ⁵	17.358	17.177	17.278	16.112	17.093	17.613	18.797	
U.AGR	8.276	8.032	8.922	9.022	7.448	5.676	4.849	5.531
U.FOR	4.648	4.030	4.616	6.711	6.401	6.696	11.050	4.294
U.IND	7.446	7.644	7.615	11.574	11.780	10.821	10.745	13.685
U.OBP	5.620	4.724	4.823	4.634	3.971	3.620	5.088	6.355
U.TEL	17.559	16.156	16.472	16.287	13.291	10.962	9.648	10.162



⁵ A partir del año 2007 los datos referidos a la ETSI Aeronáuticos y EUIT Aeronáutica se dan de forma conjunta.

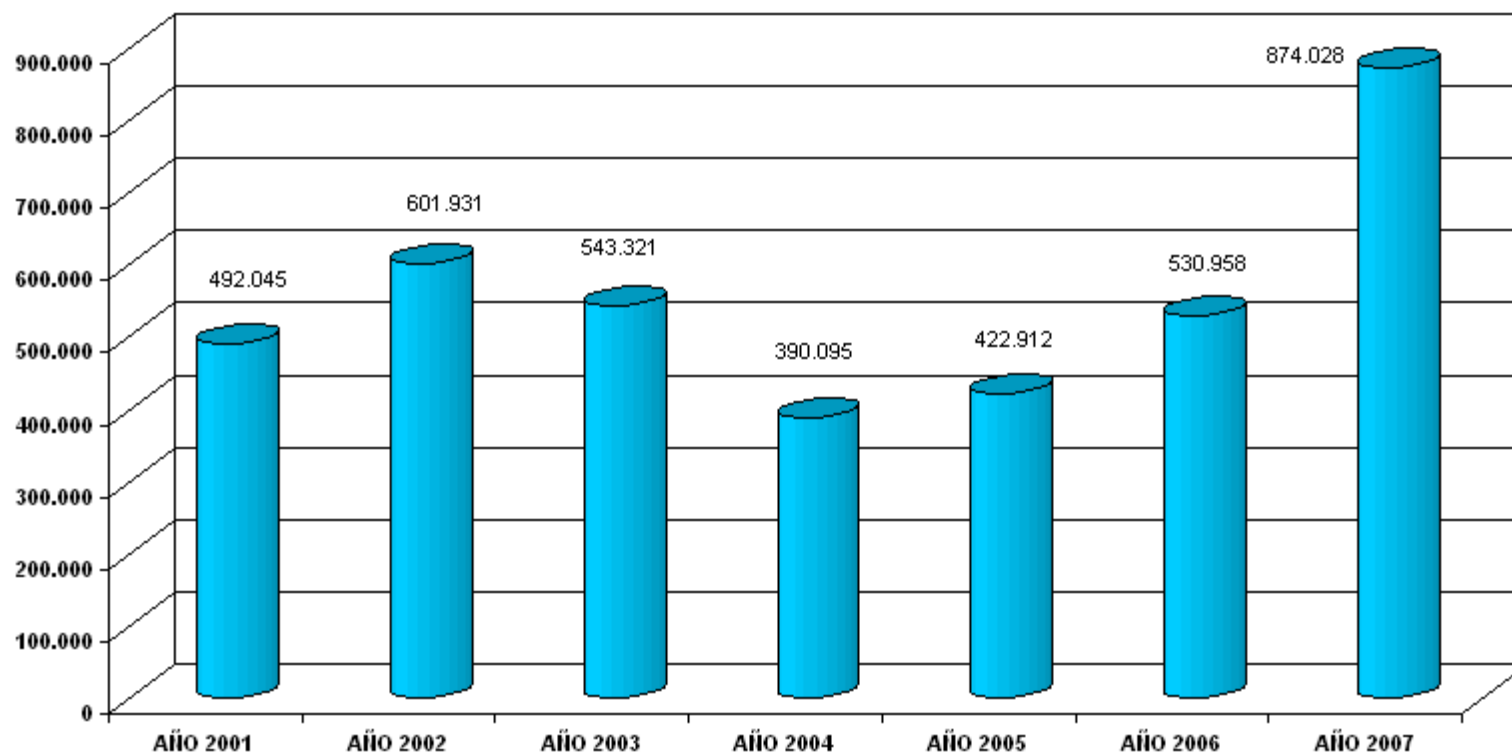
7.2 PRÉSTAMO DOMICILIARIO (Datos totales UPM)

AÑO 2000	AÑO 2001	AÑO 2002	AÑO 2003	AÑO 2004	AÑO 2005	AÑO 2006	AÑO 2007
239.789	229.855	254.552	260.386	237.848	235.814	248.014	246.298



8.1 USO DE RECURSOS ELECTRÓNICOS: CONSULTA DE BASES DE DATOS⁶
(Datos totales)

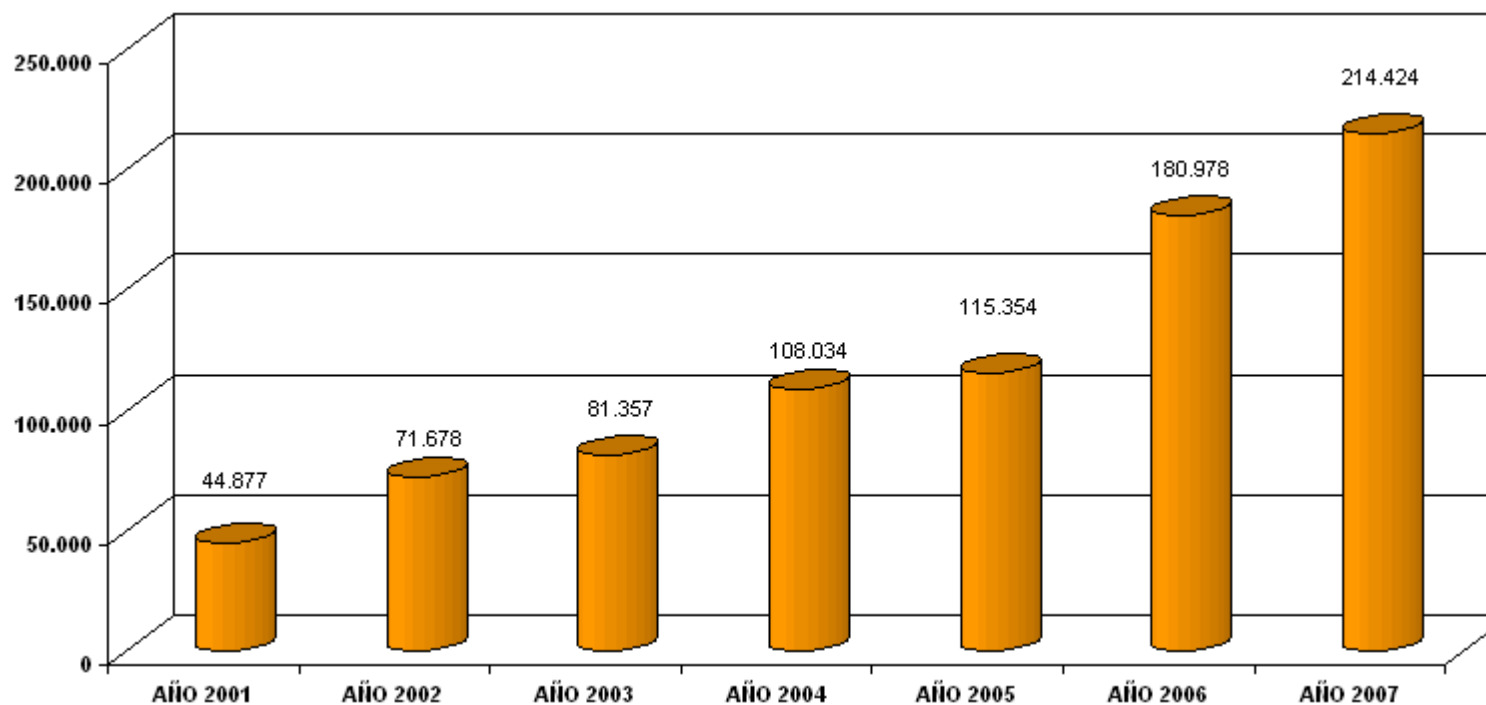
AÑO 2001	AÑO 2002	AÑO 2003	AÑO 2004	AÑO 2005	AÑO 2006	AÑO 2007
492.045	601.931	543.321	390.095	422.912	530.958	874.028



⁶ No hay datos referidos al año 2000, debido a que REBIUN no comienza a recoger esta información hasta el Anuario del 2001.

8.2 USO DE RECURSOS ELECTRÓNICOS: DESCARGA DE TEXTO COMPLETO⁷
 (Datos totales UPM)

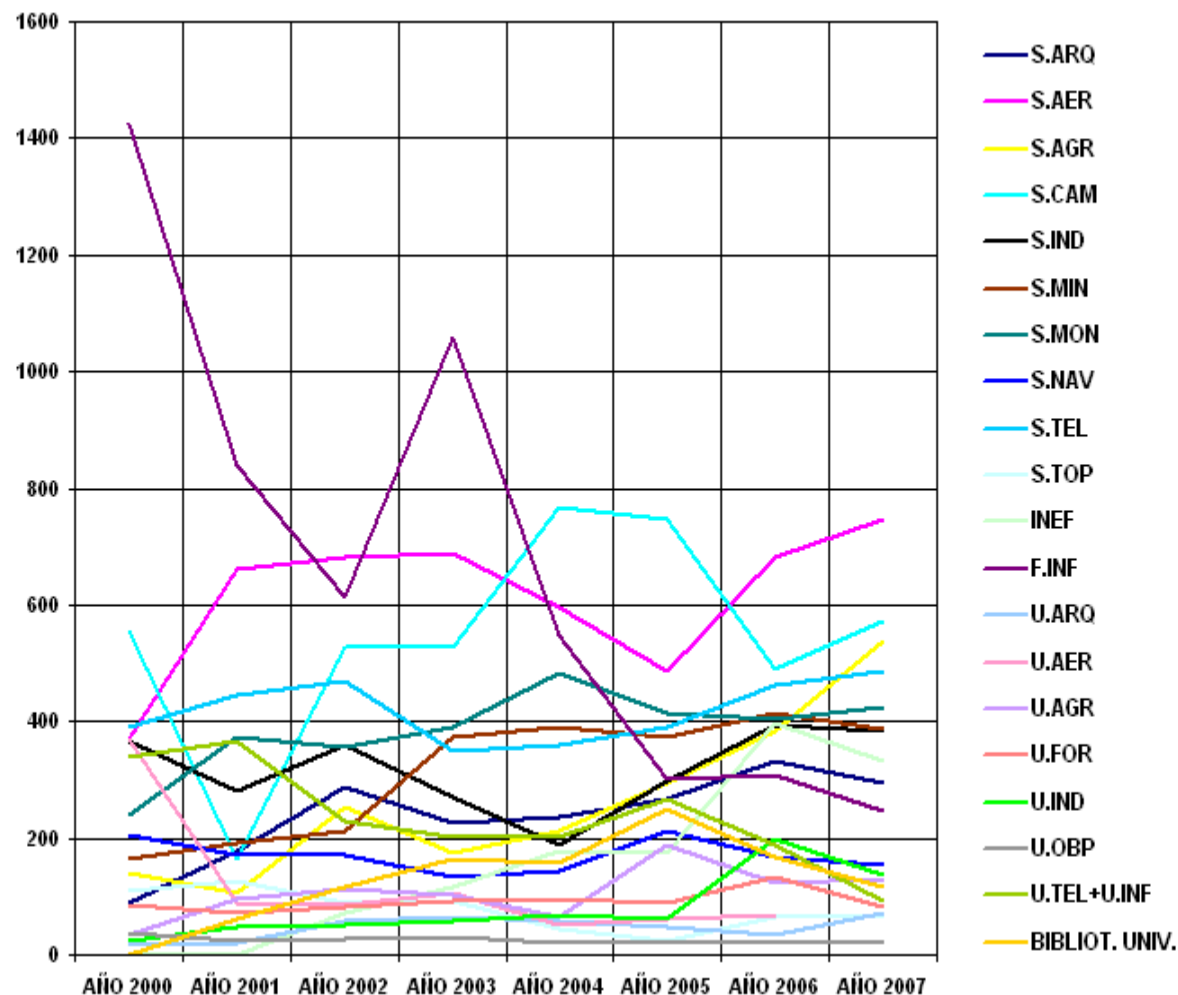
AÑO 2001	AÑO 2002	AÑO 2003	AÑO 2004	AÑO 2005	AÑO 2006	AÑO 2007
44.877	71.678	81.357	108.034	115.354	180.978	214.424



⁷ No hay datos referidos al año 2000, debido a que REBIUN no comienza a recoger esta información hasta el Anuario del 2001.

9.1 PRÉSTAMO INTERBIBLIOTECARIO: DOCUMENTOS TRAMITADOS (Por Escuelas)

BIBLIOTECAS	AÑO 2000	AÑO 2001	AÑO 2002	AÑO 2003	AÑO 2004	AÑO 2005	AÑO 2006	AÑO 2007
S.ARQ	88	177	287	227	236	267	333	296
S.AER	370	661	683	688	595	485	682	748
S.AGR	139	107	253	176	211	294	385	539
S.CAM	554	166	528	529	769	747	489	573
S.IND	366	280	360	269	187	298	393	383
S.MIN	166	193	211	372	391	375	413	386
S.MON	240	373	358	389	484	414	405	425
S.NAV	205	171	172	134	143	214	168	153
S.TEL	389	445	470	350	360	389	462	488
S.TOP	110	128	90	91	44	24	65	69
INEF	-	-	71	115	178	175	399	333
F.INF	1.426	840	613	1.058	547	301	309	245
U.ARQ	16	20	58	66	58	49	34	71
U.AER ⁸	371	90	84	106	52	60	69	
U.AGR	33	97	114	102	64	189	123	129
U.FOR	86	72	83	91	95	88	132	83
U.IND	23	47	51	57	68	63	199	137
U.OBP	38	24	29	30	21	21	21	19
U.TEL+U.INF	339	365	230	203	201	268	187	94
BIBLIOT. UNIV. ⁹	0	60	118	165	156	250	169	115

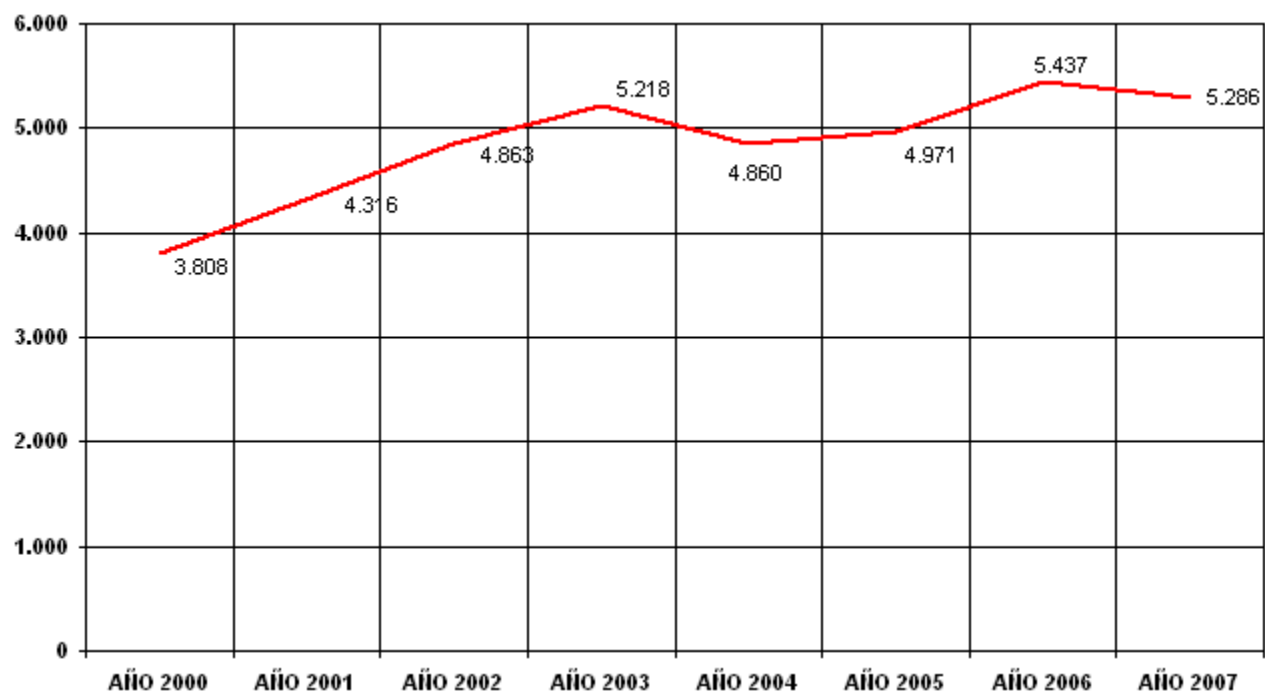


⁸ A partir del año 2007 los datos referidos a la ETSI Aeronáuticos y la EUIT Aeronáutica se dan de forma conjunta.

⁹ Los datos de la Biblioteca Universitaria se refieren a documentos pedidos al servicio y obtenidos de Revistas Electrónicas.

9.2 PRÉSTAMO INTERBIBLIOTECARIO: DOCUMENTOS TRAMITADOS (Datos totales UPM)

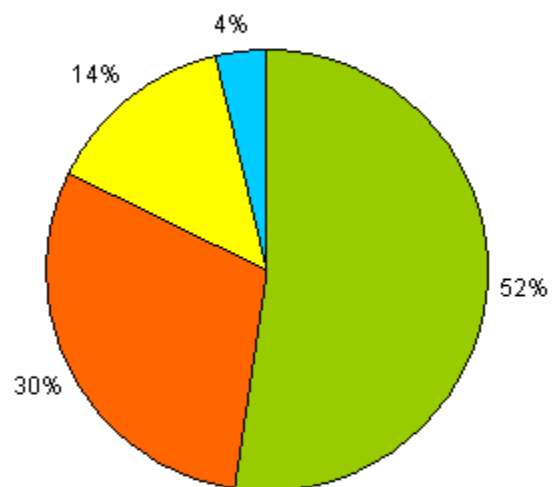
AÑO 2000	AÑO 2001	AÑO 2002	AÑO 2003	AÑO 2004	AÑO 2005	AÑO 2006	AÑO 2007
3.808	4.316	4.863	5.218	4.860	4.971	5.437	5.286



**9.3 PRÉSTAMO INTERBIBLIOTECARIO: TIEMPOS DE RESPUESTA COMO CENTRO SOLICITANTE
(Datos totales UPM)**

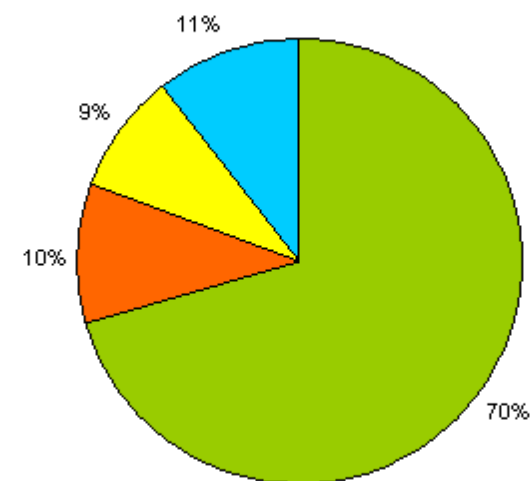
RESPUESTA POSITIVA				RESPUESTA NEGATIVA			
Entre 0 y 5 días	De 6 a 10 días	De 11 a 25 días	Más de 25 días	Entre 0 y 5 días	De 6 a 10 días	De 11 a 25 días	Más de 25 días
1.912	1.109	518	130	723	106	91	108

RESPUESTA POSITIVA



■ Entre 0 y 5 días ■ De 6 a 10 días ■ De 11 a 25 días ■ Más de 25 días

RESPUESTA NEGATIVA

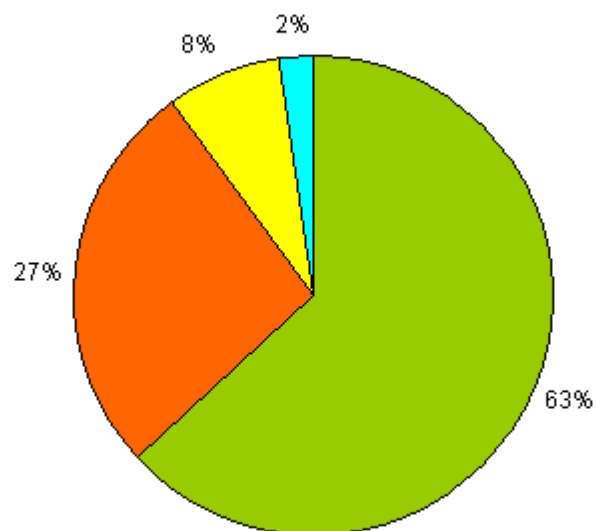


■ Entre 0 y 5 días ■ De 6 a 10 días ■ De 11 a 25 días ■ Más de 25 días

**9.4 PRÉSTAMO INTERBIBLIOTECARIO: TIEMPOS DE RESPUESTA COMO CENTRO PROVEEDOR
(Datos totales UPM)**

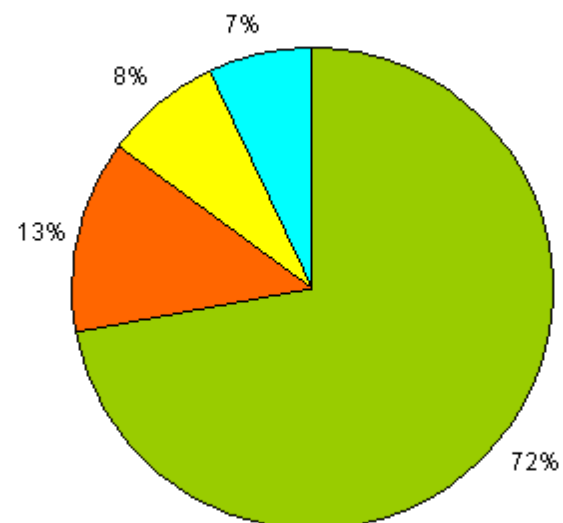
RESPUESTA POSITIVA				RESPUESTA NEGATIVA			
Entre 0 y 5 días	De 6 a 10 días	De 11 a 25 días	Más de 25 días	Entre 0 y 5 días	De 6 a 10 días	De 11 a 25 días	Más de 25 días
1.007	435	124	34	270	50	30	26

RESPUESTA POSITIVA



■ Entre 0 y 5 días ■ De 6 a 10 días ■ De 11 a 25 días ■ Más de 25 días

RESPUESTA NEGATIVA



■ Entre 0 y 5 días ■ De 6 a 10 días ■ De 11 a 25 días ■ Más de 25 días